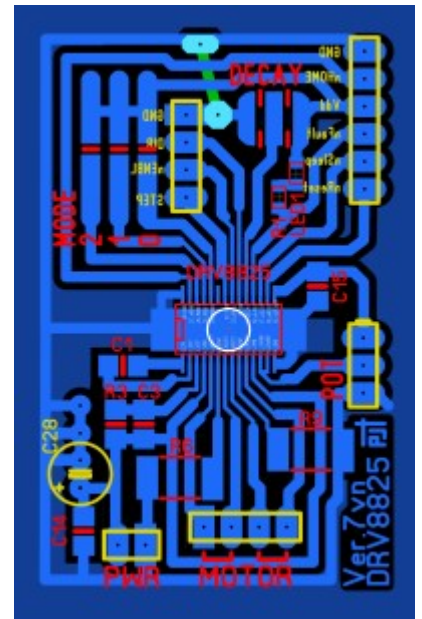


Platine für Schrittmotortreiber DRV8825



Aktuelle Version: 7vn

Produktseite beim Hersteller: <http://www.ti.com/product/drv8825>

Original PCB-Layoutdatei: [stepperdriver_drv8825_7vn_.lay6](#) ¹⁾

Zur Platinenherstellung:

- [stepperdriver_drv8825_7vn_bw_mirrored.png](#)
- [stepperdriver_drv8825_7vn_bw_mirrored.pdf](#)

Changelog: [stepperdriver_drv8825_7vn_.txt](#)

Das Layout hat breite Leiterbahnen und große Bahnabstände um möglichst einfach auch per Tonertransfer-Verfahren hergestellt werden zu können.

¹⁾

Sprint-Layout Dateien können mit dem kostenlosen Programm [Sprint-Layout60_Viewer.exe](#) betrachtet und gedruckt werden. Läuft hervorragend unter Wine.

From:
<http://loetlabor-jena.de/> - **Lötlabor Jena**

Permanent link:
<http://loetlabor-jena.de/doku.php?id=projekte:drv8825:start>

Last update: **2014/07/16 11:54**

