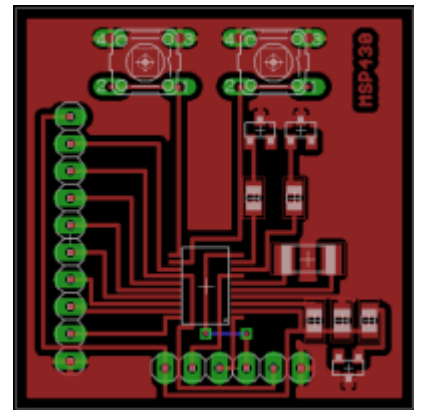


MSP430dev



Für die vielen herumliegenden MSP430F1111A und MSP430F1101A wurde ein einfaches Entwicklungskit gebaut. Einsatzmöglichkeiten sind kleine Projekte ohne viel Peripherie (Nur Timer und Komparator sind zusätzlich vorhanden) und das Lernen von Assembler.

- **Version 1:** erste Auflage.
- **Version 2:** TODO: Pullup an RESET und Pulldown an TEST vorsehen (optional)

Hardware

Es handelt sich um den MSP430F1101A oder MSP430F1111A. Die 8 GPIOs von Port 1 sind herausgeführt auf einer 10poligen Stiftleiste (zusammen mit 3,3V und GND), auf die die üblichen Steckmodule passen. Zwei Taster und zwei LEDs sind an GPIOs von Port 2 angebracht. Zur Temperaturstabilisierung des internen Oszillators ist ein 100k-Widerstand an P2.5 vorhanden. P1.1 und P2.2 sowie RESET und TEST werden für die Programmierung per BSL verwendet, können aber im normalen Programmablauf auch verwendet werden.

Datenblatt: <http://www.ti.com/lit/ds/symlink/msp430c1111.pdf>

Family Guide: <http://www.ti.com/lit/ug/slau049f/slau049f.pdf>

Programmierung

Die Programmierung kann einfach über eine serielle Schnittstelle (mit TTL-Pegeln) verwendet werden. Mit der IDE seiner Wahl wird eine HEX-Datei erzeugt, welche dann mit [MSPFET](#) oder mspdebug auf den Controller geladen wird. Der verwendete BootstrapLoader (BSL) ist [hier](#) dokumentiert. Folgende Einstellungen sind dabei zu wählen:

- Tools → Setup
 - „Current Adapter Settings“ auf BSL
 - COM-Port einstellen
 - RST invert auf „True“, den Rest belassen (TST invert = False)
- Device: MSP430F11x1A
- Dann File → Open, Hexfile wählen → Auto

Die Belegung des Programmierheaders (von MSP-Seite/von Seriell-Seite) ist:

- GND / GND
- TXD / RXD
- RXD / TXD
- TEST / RTS
- RESET / DTR
- Vcc / 3V3

und damit passend zum TUSB3410 USB-Seriell-Wandler. An dem 10Pin-Port ist Port 1 komplett herausgeführt, sowie 3,3V und GND.

Schaltplan / Layout

Version 1.0

- Schaltplan: [PDF](#), [Eagle SCH](#)
- Layout: [msp430dev.pdf](#), [Eagle BRD](#)
- Layout, gespiegelt und nur-schwarz: [PDF](#)

From:

<http://www.loetlabor-jena.de/> - **Lötlabor Jena**

Permanent link:

<http://www.loetlabor-jena.de/doku.php?id=projekte:msp430dev:start&rev=1406315687>

Last update: **2014/07/25 19:14**

