

X-Band Low Noise Converter

Projektziel ist, einen X-Band-Empfangskonverter zu realisieren. Dieser sollte als eigenständige Einheit funktionieren können und neben guter Empfangsperformance vor allem das Ziel der Nachbausicherheit erfüllen.

Als Anwendungsgebiete kommen der Empfang von Satelliten-Downlinks (v.a. Erdbeobachtungssatelliten) und der Nachweis von Deep-Space-Missionen in Betracht. Während erstere Anwendung vor allem Anforderungen an Phasenrauschen und Linearität stellt, erfordert letztere vor allem eine geringe Rauschzahl.

Anforderungsanalyse

- Frequenzbereich: 8.0 - 8.5 GHz
- ZF-Bereich: 1.0 - 1.5 GHz (kompatibel mit günstigen SDR-Lösungen, Sat-Empfängern, etc.)
- Rauschzahl: <1 dB
- Stromversorgung: 11-15V via ZF-Ausgang
- LO-Stabilität durch 10 MHz-Eingang bestimmt
- Phasenrauschen: Vergleichbar mit Ku-Band-PLL-LNB (TBD)
- Spiegelfrequenzunterdrückung: >40 dB (TBD)
- Alle Bauteile RND und bei Mouser erhältlich

Blockschaltbild

```
LNA - LNA - BP-Filter - LNA - Mixer - Amp - LP-Filter - Bias-Tee - IF Output
      |
      ----- Synthesizer - 10 MHz Input
```

Kosten

Preiskalkulation für Bestellungen von 5 Stück. Preise inkl. MwSt.

- PCB: 57€ pro Leiterplatte (50€ inkl. Überlieferung)
 - Angebot LeitOn: [leiton-angebot.pdf](#)
- Bauteile: 60€ pro Leiterplatte (ohne SMA)
- Gehäuse: 9,70€ pro Leiterplatte
 - Bestellung
- Gehäuse-Bearbeitung?

8.4 GHz-LNA (Frontend)

Simulationsergebnisse aus ADS:

- Breitbandperformance

- Passbandperformance

PCB

Elektronikdesign

- Fertigung auf 0,51mm RO4003C
- Schaltplan:

Eagle
PDF

- Layout:

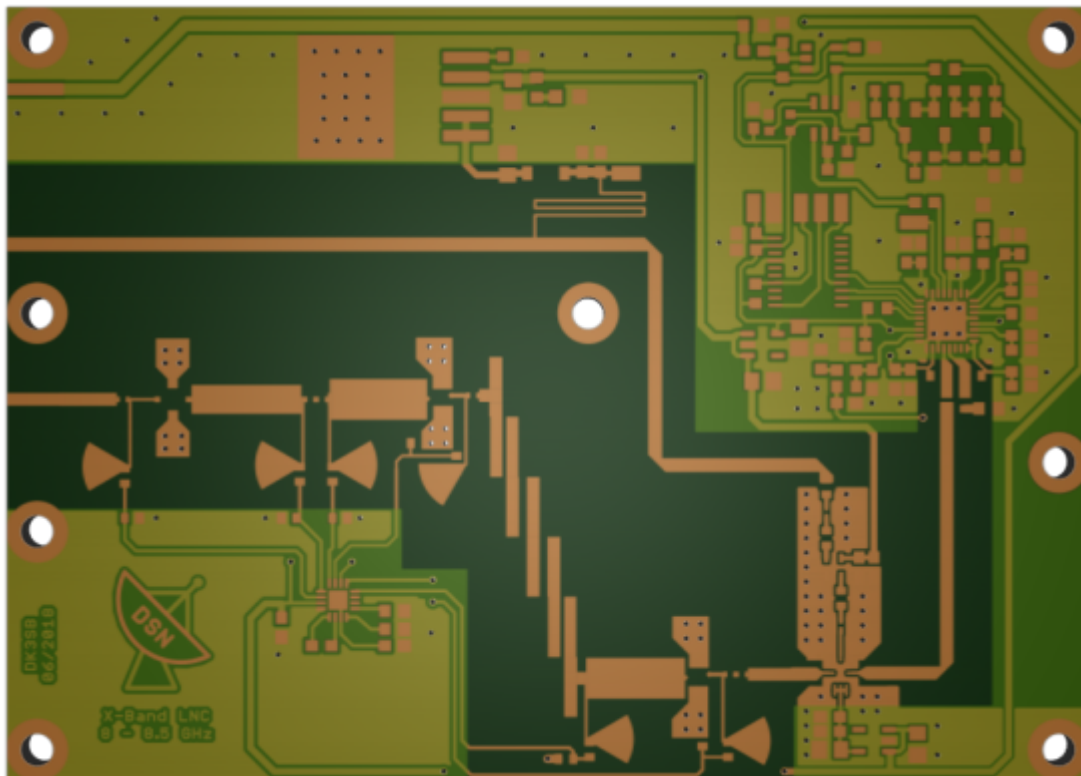
Eagle

Gerber

- (Gerber-Translation für ADS-Layout: X=112, Y=-56,2)

- ADS-Files: TODO
- Digikey-Warenkorb:

XLS



Testkonzept

- Messung ZF-Leitung
 - Mixer-Output → IF-Port
 - Insertion Loss & Anpassung 1.0 - 1.5 GHz
- Messung Microstrip-Filter
 - Filter-Input → Filter-Output
 - Insertion Loss, Passbandfrequenz

- Sperrdämpfung bei 7 GHz (LO) und 9.0 - 9.5GHz (3*LO-IF)
- Bestückung Stromversorgung & LNA, Messung LNA
 - HF-Input → Mixer-RF-Input
 - Gain
 - Anpassung am Mixer-RF-Input
 - Stabilität (open input, 50R load)
 - Noise Figure
- Bestückung & Messung LO
 - Mixer-LO-Input
 - Power
 - Spurs
 - 10 MHz Reflock
 - Lock detect
- Bestückung & Messung Mixer
 - HF-Input → Mixer-Output
 - Conversion Loss (Passband, LNA-Gain herausrechnen)
- Bestückung & Messung ZF
 - HF-Input → IF-Output
 - IF-Gain (Passband, LNA-Gain und Mixer Conversion Loss herausrechnen)
 - Gesamtperformance (Gain, NF)

Gehäuse

- Solidworks Design-Files: TODO *
- Zeichnungen
 - Gehäusekörper:
 - [, PDF](#)
 - [, STEP](#)
 - Deckel:
 - [, PDF](#)
 - [, top.step](#)



From:
<http://www.loetlabor-jena.de/> - **Lötlabor Jena**

Permanent link:
<http://www.loetlabor-jena.de/doku.php?id=projekte:xconv:start&rev=1530855338>

Last update: **2018/07/06 05:35**

